



Logistics Solutions

VALENCIA · MADRID · BARCELONA · ALICANTE
 CASTELLÓN · BILBAO · ZARAGOZA · ALGECIRAS
 SEVILLA · GRAN CANARIA · PALMA DE MALLORCA
 VIGO · A CORUÑA · GIJÓN · MURCIA · RIBARROJA
 RIGA · MIAMI · CIUDAD DE MÉXICO · ESTAMBUL
 NUEVA DELHI · KUALA LUMPUR · BANGLADESH
 BANGKOK · NINGBO · SHENZHEN · QINGDAO
 HONG KONG · SHANGHAI · XIAMEN · DALIAN
 XINGANG · TIANJIN

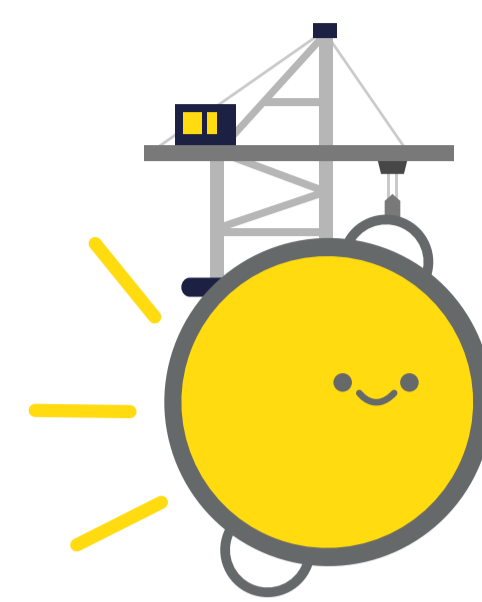


GRUPO
RAMINATRANS
 INTERNATIONAL
 FORWARDERS



raminatrans@raminatrans.com www.raminatrans.com

PLANO DE UBICACIÓN



ORGANIZA:
Diario del Puerto
XXXIV Fiesta
de la Logística
de Valencia
 Concurso Mundial de Paellas
 para empresas del Sector Logístico



LA FIESTA DE LA LOGÍSTICA DE VALENCIA ES POSIBLE POR EL APOYO ESPECIAL DE



PATROCINADORES



COLABORADORES



www.fiestadelalogisticadevalencia.com

PLANO DE UBICACIÓN FIESTA DE LA LOGÍSTICA DE VALENCIA 2025

PARKING AUTORIZADOS

ENTRADA / SALIDA PEATONAL



EMPRESA	MESA
ACROSS LOGISTICS	E159-E161-E163-E165
ADIF	H054-H056-H058-H060-H062
ADIF	C035
ADUANAS DEL GUADALQUIVIR	F104-F106
ADUANAS	H044-H046-H048-H050-H052
ADUANAS LLOBET	C016
ADUANAS PIJOL RUBIÓ	G054-G056
AFROMAR	B161
AGC NEWTRAL	D171-D173-D175
AGUNSA EUROPA	E178-E180
ALFREDO ROIG FONS	F119-F121
ALMACENES AGV	G167
ALONSO FORWARDING	H157-H159
ALPEGA	C076-C078
ALSA	F133-F135-F137
AM CARGO	C093 a C098
AMARRADORES VALENCIA	D007-D009-D011
AMURA CARGO	H069
ANTILLAS SEA AGENCY	F026-F028
ANYMORE TRANSPORT	E174-E176
AON	G150
APM TERMINALS VALENCIA	E085 a E098
ARGO VLC	E080
ARKAS	C099 a C108
ASECOMEX LOGISTIC	A151
ASOCIACIÓN NAVIERA VALENCIANA	A138
ASSUNION SPAIN	G055
ATEC BARCELONA	G055
AUTORIDAD PORTUARIA VALENCIA	B052 a B070
AVANZA LOGISTICS	D055-D057-D059-D061
AYUNTAMIENTO DE RIBA-ROJA-RIBACTIVA	G014-G016
BADENES LOGISTICS	E021-E023-E025-E027-E029-E031
BALEARIA	G133 a G142
BANCO SABADELL	H051-H053
BANCO SANTANDER	H001-H002-H003-H004-H005-H006-H008-H010-H012
BANKS AND LLOYD	G046
BAS & JOSÀ	G154
BERGÉ	C025 a C030
BESTWAY	C092
BGA LOGISTICS	G099-G101
BILADU	F107-F109
BIORAM	G044
BLAY MARINE TECH	F040-F042-F044
BLUE WATER SHIPPING	E158-E160-E162-E164
BNP PARIBAS REAL ESTATE SPAIN	G042
BOLUDA CORPORACION MARTIMA	C041 a C040
C.H. ROBINSON	F134-F136-F138
CAIXABANK	H055-H057-H059
CARGO FLORES / FLORES ADUANAS	E014
CARGOBOT IBERIA	E125-E127
CARMAR	E130
CATERING LA HACIENDA	E013
CEMENTOS LA UNIÓN	G019-G021-G023
CEMESA	E170-E172
CEVA LOGISTICS	H071 a H083
CHARTER LINK LOGISTICS SPAIN	G041-G043-G045
CIPS LOGISTICS	C118-C120
CMA CGM	E186-E188
COLEGIO OFICIAL DE AGENTES DE ADUANAS Y REPRESENTANTES ADUANEROS DE VALENCIA	C013-C015-C017
COMAR MARGUISA	F181-F183-F185
COMODALITY SPAIN	C089-C091
CONSEJO GENERAL DE AGENTES DE ADUANAS	C018
CONSIGMAR	E154-E156
CONTROL SYSTEM SURVEY	G040
COORDINADORA SOMT	E167-E169-E171-E173-E175-E177-E179
COPITRANS	E126-E128
COSCO SHIPPING LINES (SPAIN)	C111 a C116
COTRANSA GROUP	F013 a F020
CPEV	G127-G129-G131
CRIT INTERIM ESPAÑA	G038
CST SPAIN	D013 a D038
CST GRUPO	F063
CTL - BOLSAFORT	F035-F037-F039-F041-F043
CYTES	C121
DACSER SPAIN AIR & SEA LOGISTICS	H115-H117-H119-H121-H123-H125-H127-H129-H131
DACSA GROUP	C031 a C034
DATISA FORWARDERS	C122 a C132
DECOEXSA	E150-E152
DEL CORONA & SCARDIGLI SPAIN	F142
DHL GLOBAL FORWARDING SPAIN	G117-G119-G121-G123-G125
DIARIO DEL PUERTO	C071-C073
DOCKS	F071 a F079
DOLZ	C087
DSV ROAD SPAIN	E082-E084
DSV SEA	F165-F167-F169-F171-F173-F175-F177
EASTCARGO	F140
ECCOFREIGHT TRANSPORT SERVICES	G002-G004-G006-G008-G010
EEAUDIT	H061-H063
EL MOSCA	E033 a E038
EMBA 36	C072-C074
EMBALAJES CANTABRIA	F116
ERHARDT LOGISTICS	G005-G007-G009-G011
ERSHIP	H084-H086-H088-H090-H092-H094-H096-H098
ESTEVE LOGISTICA	F081
ETE LOGISTICA ESPAÑA	E155-E157
ETEU CONTAINERS	G163-G165
ETRA - ELECTRONIC TRAFIC EXPEDITORS INTERNATIONAL ESPAÑA	C075-C077
FERNANDO FERRER	A145
FUNDACION VALENCIAPORT	G057-G059-G061-G063-G065-G067-G069
G.A. TORRES	D176-D178-D180-D182-D184-D186-D188
GAM	E132
GDMTRANS	F036-F038
GEODIS	G130
GESTRANS VALENCIA	F113-F115-F117
GLOBAL CARGO SYSTEM	G104-G106-G108-G110-G112-G114-G116
GLOBELINK LINIECOX	G148
GLOCAL LOGISTICS	F105
GLOCAL MULTICOVER	F045
GNV	G084-G086-G088-G090
GO FORWARDING	G152
GRIMALDI LOGISTICA ESPAÑA	G071-G073-G075-G077-G079
GRUAS RIGAR	A153
GRUPAMAR	H095-H097
GRUPO ALONSO	B135 a B156
GRUPO AROLA	G026-G028
GRUPO ATLAS (IBERCARGAS/ ENKODENA ETT)	C080-C082-C084-C086
GRUPO CHEMA BALLESTER	E016-E018-E020
GRUPO DAVILA	F099 a F103
GRUPO EMBALEX	C110
GRUPO LOGISTICO SERTRAN	C184-C120
GRUPO PÉREZ - A. PÉREZ Y CIA.	H111 a H116
GRUPO PÉREZ Y CIA - MPG	E117 a E124
GRUPO RAMINTRANS	H013 a H042
GRUPO ROMEU MULTISERVICIOS	D138 a D152
GRUPO SITON IBERICA 2000	E040
GRUPO TORRES	E072-E074-E076
GSM	D002
GUARDIA CIVIL	H045-H047
GUARDIOLA ADUANAS	C014
HAPAG-LLOYD IBERIA	D054-D056-D058-D060-D062
HELLMANN WORLDWIDE LOGISTICS	F139-F141-F143
HERPORT LOGISTICS IBERICA	E017-E019
HMM	F180-F182-F184-F186
IBERTRAILER	C002-C004-C006
IC FORWARDING	G151-G153-G155
IFS	E133 a E144
IN SIDE LOGISTICS	A133-A135-A137
INDUSTRIAS TAYG	H085-H087-H089-H091-H093
INFOPORT	H099-H100-H101-H103-H105-H107-H109-H111-H113
INTERCRUISES	G122
INTERGLOBO	F045-F048-F050-F052
JACARANDA MARKETING	G118
JY FACILITY SERVICES	C088-C090
KAIROS GLOBAL SERVICES	F112-F114

PROGRAMA OFICIAL 2025

- 12:50** Apertura de la puerta principal
- 13:00** Apertura de la barra popular
Apertura de la zona solidaria
Inicio del reparto de los ingredientes para la elaboración de las paellas del Concurso
- 13:30** Factoría del Espectáculo dará la bienvenida a la familia logística con su espectáculo de malabares con zancos
- 13:30-15:30** Actuación simultánea de dos charangas que animarán a los participantes en sus parcelas
- 14:00** Comienza el Concurso de Paellas
- 14:30** Mascleta a cargo de Hermanos Cabeller
- 14:45-16:00** Presentación de paellas al Jurado
- 16:30** Entrega de los Premios del Concurso de Paellas
- 16:45-20:00** Actuación en directo de la orquesta Montecarlo
- 19:30** Cierre de la barra popular
- 20:00** Fin de la Fiesta de la Logística

BÚSCATE

Diario del Puerto

IMPORANTE
Horario: de 13 a 20 horas.
Lugar: Antigua Estación del Grao de Valencia
- Av. Ingeniero Manuel Soto, s/n.
Organiza: Diario del Puerto.
Rogamos que consultéis todas las normas en www.fiestadelogisticadevalencia.com

Fila H	Fila G	Fila F	Fila E	Fila D	Fila C	Fila B	Fila A
...

Fila H	Fila G	Fila F	Fila E	Fila D	Fila C	Fila B	Fila A
...

Fila H	Fila G	Fila F	Fila E	Fila D	Fila C	Fila B	Fila A
...

WC

WC

BARRA BEBIDAS

ESCENARIO

CARPA JURADO

WC

ZONA DE REPARTO

ENTRADA / SALIDA PEATONAL



ATENCIÓN MÉDICA

SE RUEGA ENTREGAR LOS ALIMENTOS SOBREVANTES EN EL PUNTO SOLIDARIO HABILITADO PARA LA COCCIÓN